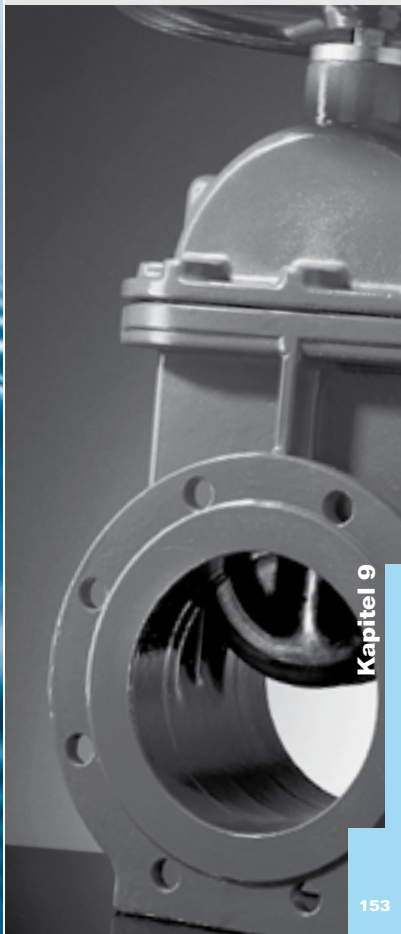


Buderus

G U S S

**Zubehör
vom Fachhandel**

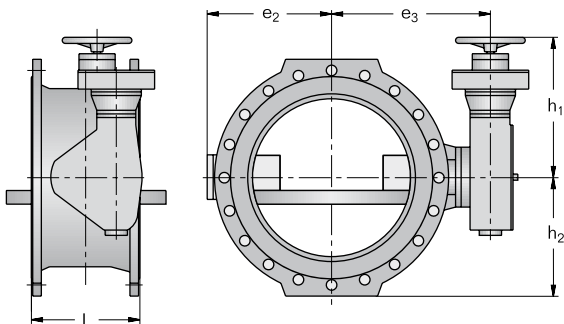


Kapitel 9

Absperrklappen PN 10, PN 16 u. PN 25

nach DIN EN 593

Buderus
G U S S



DN	L	Maße [mm]											
		PN 10				PN 16				PN 25			
		e ₂	e ₃	h ₁	h ₂	e ₂	e ₃	h ₁	h ₂	e ₂	e ₃	h ₁	h ₂
200	230	180	246	222	175	180	246	222	175	226	277	320	185
250	250	204	270	222	205	228	303	244	205	256	307	320	215
300	270	253	328	244	230	253	328	244	230	324	390	348	245
350	290	273	348	244	260	295	390	321	270	354	420	348	280
400	310	321	418	321	290	321	418	321	295	384	465	387	315
500	350	373	480	346	340	390	492	346	360	444	535	579	370
600	390	425	532	346	395	446	446	504	425	494	585	579	425
700	430	490	570	505	455	523	523	579	460	574	685	676	485
800	470	565	655	484	515	592	592	579	520	634	745	676	550
900	510	625	715	580	562	672	672	533	570	709	820	676	600
1000	550	695	785	580	630	732	732	676	635	784	905	751	665

Über den Fachhandel zu beziehen.

Bei den Maßen handelt es sich um unverbindliche Werte; Fabrikat Erhard.

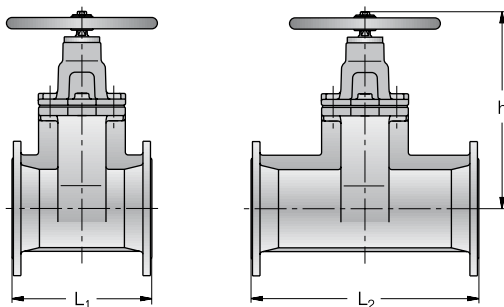
Weitere Details erfragen Sie bitte beim Hersteller.

Schieber Baureihe F4+F5

PN 10 und PN 16

nach DIN EN 1171

Buderus
G U S S



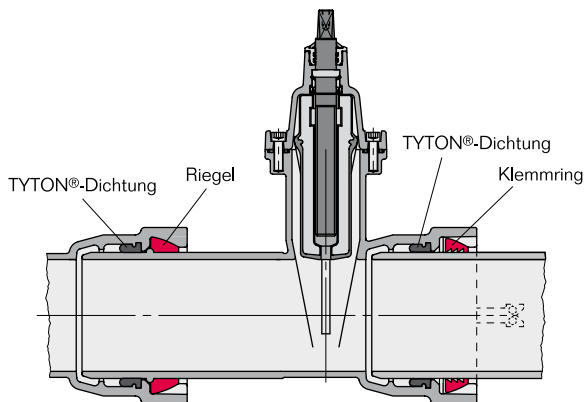
DN	Maße [mm]		
	L ₁ (F4)	L ₂ (F5)	h
40	140	240	250
50	150	250	270
65	170	270	310
80	180	280	335
100	190	300	385
125	200	325	445
150	210	350	480
200	230	400	610
250	250	450	740
300	270	500	800
350	290	550	940
400	310	600	1030
500	350	700	1240

Über den Fachhandel zu beziehen

Schieber mit BLS®- Steckmuffen-Verbindung aus duktilem Gusseisen

nach DIN EN 1171

Buderus
G U S S



Multamedschieber 2 mit BLS®-Steckmuffen-Verbindung der Fa. Erhard Armaturen

Beschichtung:

- innen Email
- außen Epoxydpulverbeschichtung

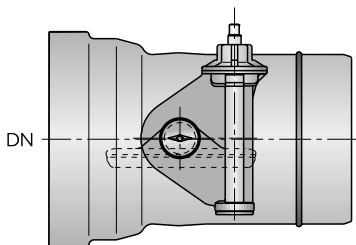
Nennweite DN	Abwinkelbarkeit [°]	PFA [bar]
80	4	16
100	4	
125	4	
150	4	
200	3,5	

Weitere Details erfragen Sie bitte beim Hersteller

Absperrklappe mit BLS®- Steckmuffen-Verbindung aus duktilem Gusseisen

nach DIN EN 593

Buderus
G U S S



ROCO-Absperrklappe mit BLS®-Steckmuffen-Verbindung der Fa. Erhard Armaturen

Beschichtung:

- innen Email
- außen Epoxydpulverbeschichtung

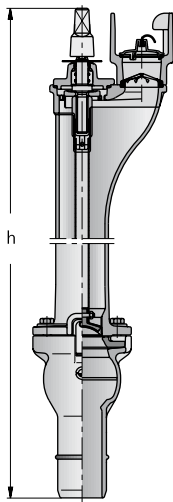
Nennweite DN	Abwinkelbarkeit [°]	PFA [bar]
250	3,5	16
300	3,5	

Weitere Details erfragen Sie bitte beim Hersteller.

Unterflurhydranten mit BLS®- Steckmuffen-Verbindung aus duktilem Gusseisen

nach DIN 3221

Buderus
G U S S



Unterflurhydranten mit BLS®-Steckmuffen-Verbindung der Fa. Erhard Armaturen

Beschichtung:

- innen Email
- außen Epoxydpulverbeschichtung

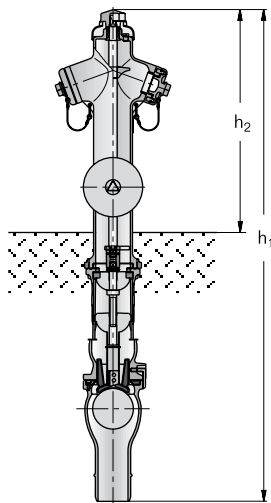
Nennweite DN	Rohrdeckung RD [m]	Bauhöhe h [mm]	Masse [kg]	PFA [bar]
80	1,00	865	32	16
	1,25	1115	37	
	1,50	1365	42	

Passender Hydrantenfuß siehe Kapitel 6, Seite 21
Weitere Details erfragen Sie bitte beim Hersteller.

Überflurhydranten mit BLS®-Steckmuffen-Verbindung aus duktilem Gusseisen

nach DIN 3222

Buderus
G U S S



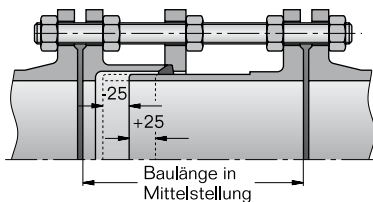
Überflurhydranten mit BLS®-Steckmuffen-Verbindung der Fa. Erhard Armaturen

Beschichtung:

- innen Email
- außen
 - unter Flur: Grundemail mit zweifacher Kunstharzbeschichtung
 - über Flur: Spritzverzinkung mit Deckbeschichtung „feuerrot“ RAL 3000

Nennweite DN	Rohrdeckung RD [m]	Bauhöhe h_1 [mm]	Bauhöhe h_2 [mm]	2 obere Festkupplungen	2 untere Festkupplungen	Masse [kg]	PFA [bar]
80	1,25	2233	1030	B	–	94	16
	1,50	2483		DIN 14 318		100	
100	1,25	2242	1030	B	A	98	
	1,50	2492		DIN 14 318	DIN 14 319	104	

Passender Hydrantenfuß siehe Kapitel 6, Seite 21
Weitere Details erfragen Sie bitte beim Hersteller.



DN	mittlere Baulänge [mm]			Masse [kg] ≈		
	PN 10	PN 16	PN 25	PN 10	PN 16	PN 25
80	200		210	16		21
100	200		220	20		33
125	200		220	25		42
150	200		230	34		53
200	220		230	48		74
250	220	230	250	65	74	102
300	220	250	250	72	92	131
350	230	260	270	94	126	193
400	230	270	280	122	162	246
500	260	280	300	162	240	324
600	260	300	320	205	330	432
700	260	300	340	256	366	571
800	290	320	360	352	482	801
900	290	320	380	405	546	886
1000	290	340	400	484	715	1270

Höhere Drücke und DN möglich.

Über den Fachhandel zu beziehen.

Bei den Maßen handelt es sich um unverbindliche Werte.

Fabrikat Firma Pom, Type PO.

Weitere Details erfragen Sie bitte beim Hersteller.

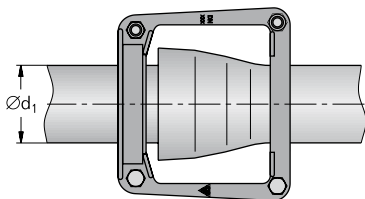
Werkstoff: Stahl oder Edelstahl

Beschichtung: innen/außen EKB

Rillenschellen
zur nachträglichen Schubsicherung
 für Rohre und Formstücke mit Steck-
 und Schraubmuffen-Verbindung

Buderus

G U S S



DN	d ₁ [mm]	PFA* [bar]	Masse [kg] ≈
40	56	16	1,2
50	66		1,3
65	82		1,7
80	98		3,9
100	118		4,2
125	144		5
150	170		8,7
200	222		14,6
250	274		24
300	326		29
350	378	10	50
400	429		65
500	532		80
600	635		95

* Höhere Drücke auf Anfrage.

Über den Fachhandel zu beziehen.

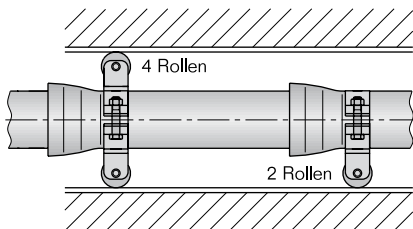
Bei den Maßen handelt es sich um unverbindliche Werte.

Fabrikat HUC-Rillenschubsicherung der Firma Huckenbeck. Bis DN 200 zweiteilig, darüber hinaus dreiteilig.

Weitere Details erfragen Sie bitte beim Hersteller.

Werkstoff: bis einschl. DN 300 aus GGG
 ab DN 350 aus Stahl

Beschichtung: innen/außen EKB



Transportschellen für Rohre und Formstücke mit TYTON®- und Schraubmuffen der Fa. Huckenbeck

Werkstoff:

Stahl
Rollen aus Stahl oder Kunststoff

Beschichtung:

roh-schwarz, verzinkt oder Edelstahl

Ausführungen:

mit 2 oder 4 Rollen
Schellen für Kabelschutzrohre möglich

Auflagerung:

Bei duktilen Gussrohren ist eine Auflagerung alle 6 m bzw. hinter jeder Muffe ausreichend

DN	80	100	125	150	200	250	300	350
Mantelrohr min. Ø	250	250	300	300	350	400	450	500
DN	400	500	600	700	800	900	1000	
Mantelrohr min. Ø	600	700	800	900	1100	1400	1400	

Weitere Ausführungen sind auf Anfrage möglich.
Mantelrohr-Innendurchmesser in mm angeben.
Über den Fachhandel zu beziehen.

